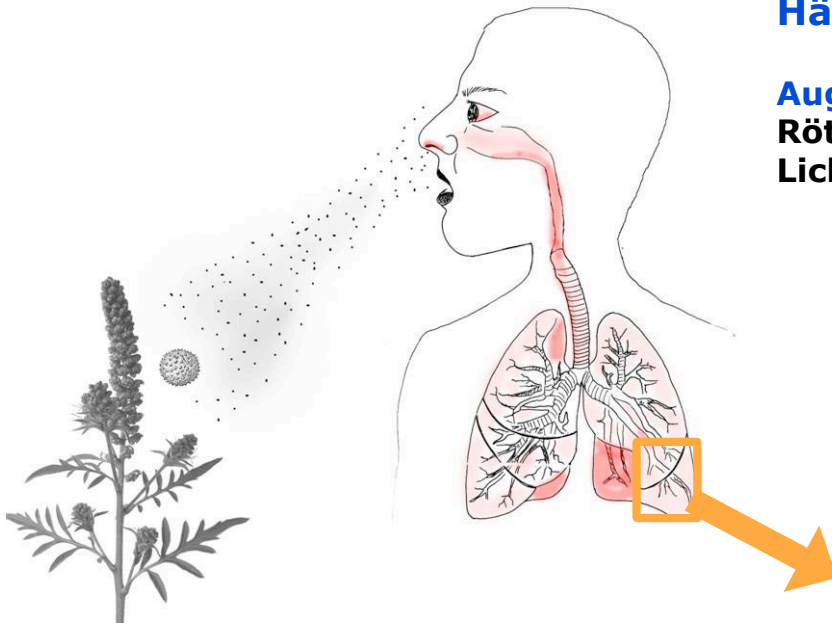




Allergie

Schon 11 Ambrosiapollen pro m³ Luft bedeuten eine hohe Belastung. Ambrosiapollen sind sehr aggressiv und viel allergener als Gräserpollen.

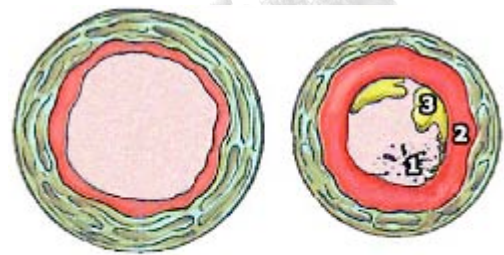


Häufigste Symptome:

Augen:
Rötung, Jucken, Brennen,
Lichtempfindlichkeit, Tränen

Bronchien:
Husten, Atemlosigkeit, Asthma!
Asthma tritt bei rund einem Viertel der Betroffenen auf!

Teilweise:
Kopfschmerzen, Müdigkeit, Reizbarkeit



Gesunder Bronchus Kranker Bronchus

Typisch für den kranken Bronchus:
Entzündete Schleimhaut (1), verkrampfte Muskulatur (2)
und zäher Schleim (3)



Kreuzreaktionen sind mit
Korbblütlern, Gräsern
sowie Melonen und Banane
möglich!



**Die Ambrosia verlängert
die Heuschnupfen-
Saison teilweise bis in
den Oktober !**